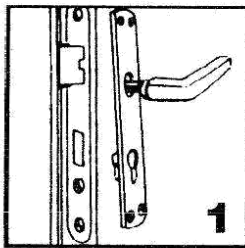
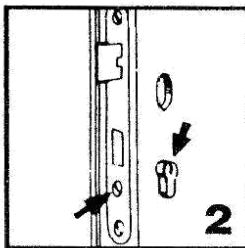


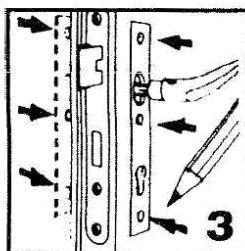
## Gebruiksaanwijzing voor Veiligheidsbeslag



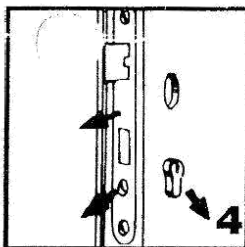
1. Oud deurbeslag demonteren. Slot evt. vernieuwen.



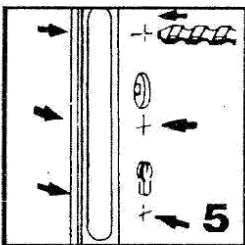
2. Profielcilinder monteren.



3. Binnenschild over profielcilinder schuiven. Kruk op wisselstift steken en in geleidingsdeel van deurschild drukken. Zo is het deurschild gesteld en wordt zo als boorsjabloon benut. Belangrijk! Aftekenen of boren moet door beide deurdelen plaatsvinden.

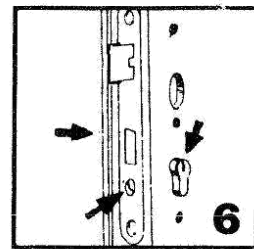


4. Slot eruithalen, zodat bij het boren geen spanen in het slot vallen.

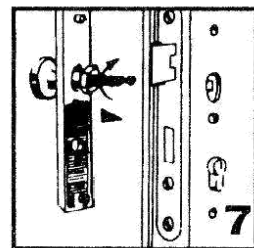


5. De afgetekende boorgaten van beiden deurdelen met boor 7 mm Ø doorboren.

a) Bij ES 2 veiligheidsbeslag moet de bovenste en onderste nok van het buitenschild met een 12,5 mm boor en 20 mm diep geboord worden in de deur.

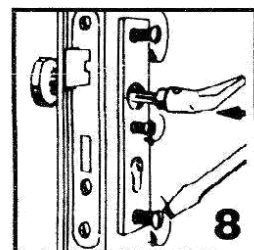


6. Deurslot weer inbouwen. (Er mogen geen spanen in het slot komen.)

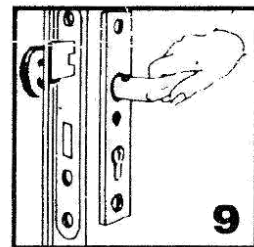


7. Wisselstift in het knopschild schroeven echter 2-3 toeren open houden. Knopschild aan buitenkant deur bevestigen.

a) De knop/greep, welke los meegeleverd, monteert men in de uitsparing van het buitenschild, de binnenkant van het buitenschild legt men de ronderevet, en dan met de wisselstift vastdraaien. Let op bij greep rechts of links monteren.



b) Bij cilinder-safe-veiligheidsbeslag is de gelagerde kerntrekinzet automatisch ingesteld, op de cilinderafstand, deze mag max. 17 mm zijn.



8. Binnenschild opsteken, krukgedeelte op wisselstift steken. Beslag vastschroeven. Krukgedeelte stevig opschuiven en binnenzeskant-schroef in krukdeel aandraaien.

a) Bij het binnenschild met verdeckte schroeven, eerst het gegoten onderdeel monteren, in het krukgedeelte de nylonkrukring drukken, het krukgedeelte monteren aan de wisselstift, en het binnenschild met het buitenschild vastschroeven. Nu het gatgedeelte en de nylonkrukring monteren en vastklikken. Nu alles monteren en het gatgedeelte vastdraaien d.m.v. het inbusschroefje aan te draaien.

9. Beslag op functioneren testen. Het beslag is juist gemonteerd wanneer de kruk licht in de geleidingsbussen te bewegen is.

De maximale overstek van de profielcilinder aan de oppervlakte van het buitenschild mag niet meer dan 3 mm bedragen.